



Администрация  
Гаврилов-Ямского  
муниципального  
района  
Ярославской области

# ИНВЕСТИЦИОННЫЙ ПРОФИЛЬ ГАВРИЛОВ-ЯМСКИЙ МУНИЦИПАЛЬНЫЙ РАЙОН ЯРОСЛАВСКАЯ ОБЛАСТЬ



Гаврилов-Ям  
май 2019 года



## Гаврилов-Ямский муниципальный район

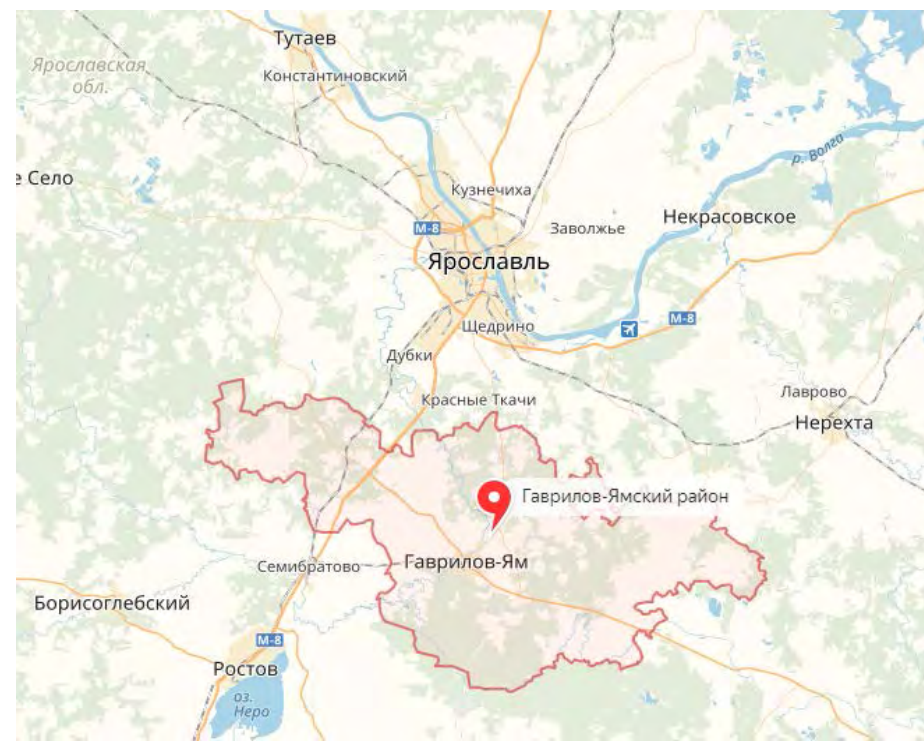


Глава Гаврилов-Ямского  
муниципального района –  
Комаров  
Алексей Александрович

Официальный сайт Администрации  
муниципального района - <http://www.gavyam.ru>  
тел.: 8 (48534) 2-54-46  
факс: 8 (48534) 2-37-46  
эл. почта: [gyammr@gavyam.adm.yar.ru](mailto:gyammr@gavyam.adm.yar.ru)

В состав входят 5 поселений,  
всего 196 населенных пунктов  
Население на 01.01.2019: 25 347 человек  
Площадь территории – 112 тыс.га, в том числе в  
городской черте – 1,1 тыс.га

Удаленность административного центра:  
46 км – Ярославль, областной центр  
250 км – Москва  
80 км – Иваново  
120 км – Кострома





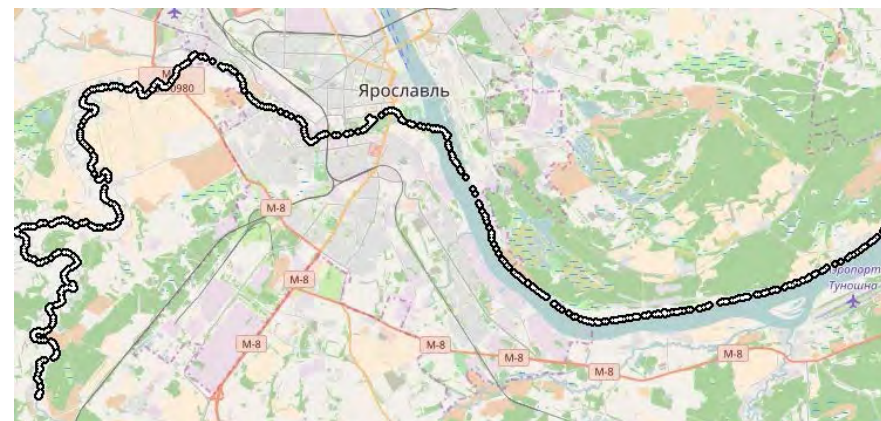
Район находится в лесной зоне. Рельеф: чередование невысоких повышений, плоско-равнинных участков и неглубоких понижений.

Территория принадлежит бассейну реки Волги, Протекает река Которосль (протяженность 136 км) и ее притоки.

Леса I и II группами хвойных и лиственных пород.  
Общая площадь земель государственного лесного фонда 33613 кв.км.(леса государственных лесных заповедников 13487 кв.км.)

Район богат ресурсами животного мира.

Климат умеренно-континентальный с умеренно-теплым летом и умеренно-холодной зимой.

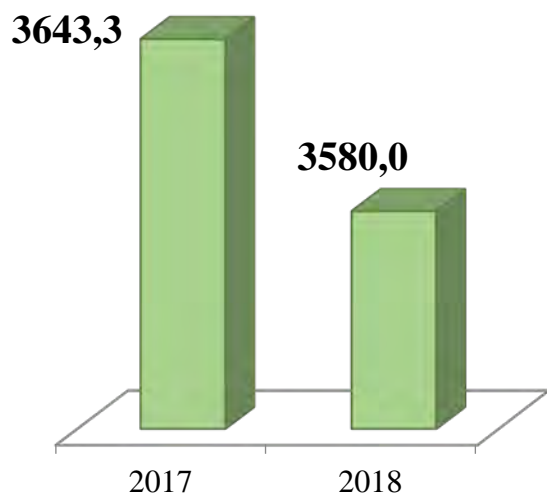


### Потенциал:

- Скромная минерально-сырьевая база строительных материалов
- 30 месторождений строительных материалов
- Запасы торфа – 10602 тыс.кв.м.
- Перспектива выявления новых месторождений строительных песков и нерудных материалов



**Объем отгруженной продукции крупными и средними предприятиями, млн.руб.**



**Среднемесячная заработная плата, руб.**



**Наиболее значимые предприятия района**

1	ОАО ГМЗ «Агат», Машиностроительный завод, Производство агрегатов топливных авиационных; гидрораспределителей, гидроусилителей, редукторов. Гальванопокрытие и термообработка изделий Производство мотоблоков со сменным оборудованием		Руководитель: Самаркин А.Г.	(48534) 2-47-64; 2-32-64, 2-31-66	152240, Ярославская область, Гаврилов-Ямский район, г. Гаврилов-Ям, пр. Машиностроителей, д.1	1704 работника
2	АО «Ресурс», Теплоснабжение, Водоснабжение, Водоотведение	Учредитель – Администрация Гаврилов-Ямского муниципального района	Руководитель: Сергеичев А.Б.	(48534) 2-16-91; 2-18-91	152241, Ярославская область, Гаврилов-Ямский район, г. Гаврилов-Ям, ул. Клубная, д. 85	204 работника
3	ООО ПО "Сады Аурики" Производство керамических горшков для цветов, профессиональных почвосмесей для растений, травяничков, уличных вазонов и малых архитектурных форм		Руководитель: Курбанниязов А. К.	8-926-747-93-57	152240, Ярославская область, Гаврилов-Ямский район, г. Гаврилов-Ям, ул. Радищева, д. 20	92 работника



## Сельское хозяйство

Процент населения, проживающего на сельской территории – 34%

Посевная площадь в сельскохозяйственных предприятиях и КФХ МР составляет 17999,1 га.

Объем валового производства продукции МР в с/х организациях и КФХ за 2018 год составил 450 506 тыс. руб.

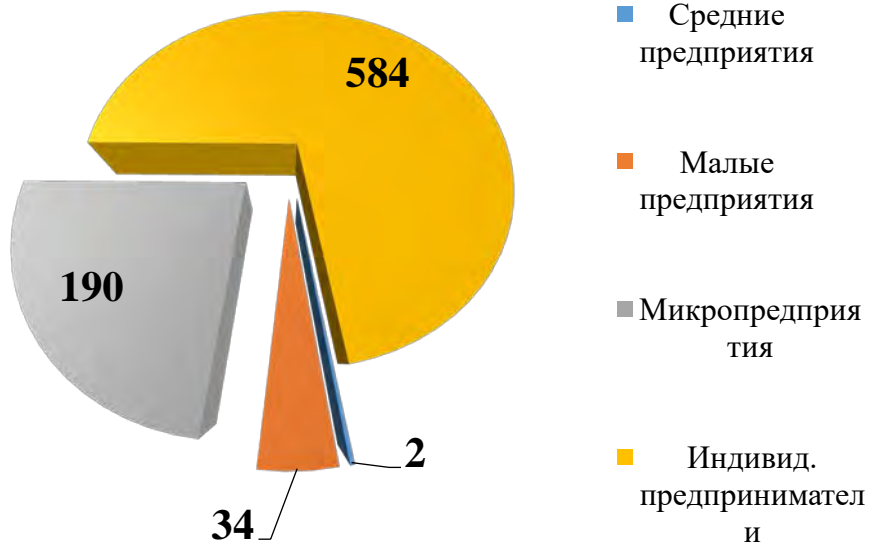
Основные направления деятельности предприятий – кормопроизводство, молочное скотоводство, выращивание зерновых, картофеля.

### Наиболее крупные сельхозпредприятия Гаврилов-Ямского муниципального района

Наименование	Руководители	Направление деятельности	Телефон	Адрес
СПК «Колос»	Кустов Николай Анатольевич	кормопроизводство, молочное скотоводство	(48534)36-3-23 <a href="mailto:kolos762010@mail.ru">kolos762010@mail.ru</a>	д. Плотина
ООО СХП «Курдумовское»	Минакин Николай Иванович	кормопроизводство, выращивание зерновых, картофеля, молочное скотоводство	(48534)2-92-40 ' <a href="mailto:kurdumovo2012@yandex.ru">kurdumovo2012@yandex.ru</a>	д.Курдумово
ООО «Стогинское»	Оленичева Лидия Юрьевна	кормопроизводство, молочное скотоводство	(48534)Факс: 35-1-21 <a href="mailto:spknivaGYA@yandex.ru">spknivaGYA@yandex.ru</a>	с. Стогинское
СПК «Луч»	Валиулина Елена Николаевна	кормопроизводство, молочное скотоводство	(48534)Факс: 32-2-21 <a href="mailto:spk-luch@mail.ru">spk-luch@mail.ru</a>	с. Заячий Холм
СПК «Активист»	Симонов Сергей Витальевич	кормопроизводство, молочное скотоводство	(48534)Факс: 2-91-29 <a href="mailto:spkactivist@yandex.ru">spkactivist@yandex.ru</a>	с. Митино
ООО «Прошенино»	Жаворонков Виктор Александрович	кормопроизводство, молочное скотоводство	(48534) 35-6-44	с. Прошенино
ООО СХП «Новая жизнь»	Климов Алексей Владимирович	выращивание зерновых, картофеля кормопроизводство, молочное скотоводство, племскот	(48534) Факс: 34-1-17 <a href="mailto:novayazhizn1@yandex.ru">novayazhizn1@yandex.ru</a>	с. Пружинино
ООО СХП «Шопша»	Мильто Валентин Иванович	выращивание зерновых, кормопроизводство, молочное скотоводство, племскот	(48534) Факс: 32-7-42 <a href="mailto:shopsa2006@yandex.ru">shopsa2006@yandex.ru</a>	с. Шопша
ООО СХП «Родник»	Головашков Александр Николаевич	кормопроизводство, молочное скотоводство	(48534) Факс: 2-16-58 <a href="mailto:SXP.RODNIK@yandex.ru">SXP.RODNIK@yandex.ru</a>	п. Заря
СПК «Новый путь»	Кузнецов Алексей Вадимович(Быц И.Н.)	кормопроизводство	(48534) Факс: 2-16-28 <a href="mailto:inbyc@rambler.ru">inbyc@rambler.ru</a>	с. Плещеево
ОАО «Масленица»	Шманенко Иван Васильевич	Овцеводство, кормопроизводство	8-926-007-87-62 <a href="mailto:consor@yandex.ru">consor@yandex.ru</a>	д.Степанчиково



### Субъекты малого и среднего предпринимательства, единиц (по состоянию на 01.01.2019)



### Отраслевая структура малого и среднего бизнеса

Вид экономической деятельности	Структура, %
Обработывающие производства	32,4
Сельское, лесное хозяйство	26,5
Торговля оптовая и розничная, ремонт автотранспортных средств и мотоциклов	14,9
Строительство	2,9
Транспортировка и хранение	2,9
Деятельность по операциям с недвижимостью	2,9
Прочие виды деятельности	17,5



Крупные строительные компании:  
ООО «Стройкоммунэнерго», ООО «Профремстрой»





Стационарная торговая сеть насчитывает 151 отдельно стоящий магазин, 1 торговый центр, 6 торговых комплексов и 1 ярмарку.

Предприятий общественного питания размещено 44 единицы на 2248 посадочных мест.

Объектов бытового обслуживания населения функционирует 102 единицы.

В сфере розничной торговли, общественного питания и бытового обслуживания населения занято 1851 человек.

### Крупные предприятия общественного питания

1	Ресторан «Русь» с кулинарией	+7 (48534) 2-05-24	152240, Ярославская область, г. Гаврилов-Ям, Советская ул., д. 28
2	Ресторан «Иверия»	+7 (48534) 2-04-71	152240, Ярославская область, г. Гаврилов-Ям, Советская улица, д. 18
3	Кафе «В гостях у ЯМЩИКА»	+7 (48534) 2-48-72	152240, Ярославская область, г. Гаврилов-Ям, Советская ул., д. 29б
4	Кулинария «Пирожок»+ банкетный зал	+7 (48534) 2-49-69	152240, Ярославская область, г. Гаврилов-Ям, Советская ул., д. 30а



## ТУРИСТИЧЕСКАЯ ДЕЯТЕЛЬНОСТЬ



Действует гостиница «Картофельный бунт» (адрес: село Великое, Труфанова, 22)

В районе находится 9 музеев, 17 библиотек, 87 спортивных сооружений, 1 детская музыкальная школа.

Ежегодно 12 июня в Гаврилов-Яме проводится Фестиваль дорожной песни «СТРАНА ЯМЩИКА». Фестиваль стал победителем в национальной премии «Russian Event Awards» (2014 год).

В августе проводится Областной фестиваль народных художественных промыслов и ремёсел «Сувенир Страны ямщика».

Международный керамический симпозиум «ВЫСОКОГО ОГНЯ» на база ООО ПО «Сады Аурики» в 2015 году удостоен Диплома I степени Национальной премии Russian Event Awards.

Архитектурные памятники: здание «богадельни», конец XIX в.; здание «народного дома», конец XIX в.; ансамбль усадьбы Локалова, 1872 год; храмовый комплекс, XVIII-XIX в. в.; ансамбль усадьбы Локалова, архитектор Шехтель Ф. О.



Музей Локалова



Музей Ямщика



ООО ПО «Сады Аурики»



Локаловский особняк,  
арх. Ф. Шехтель

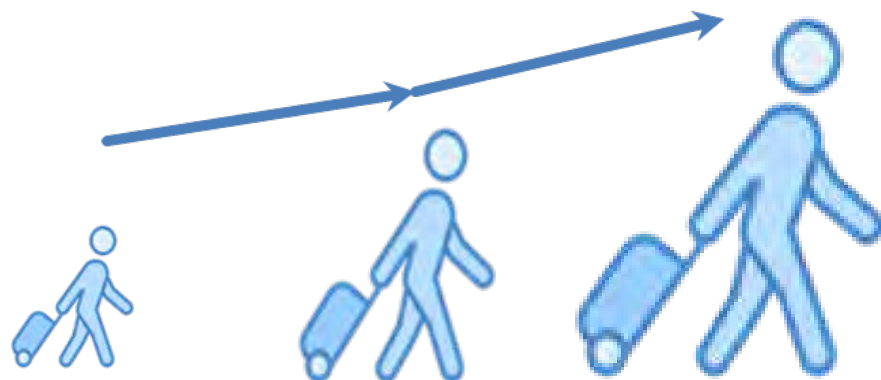


Музеи района

# ТУРИСТИЧЕСКАЯ ДЕЯТЕЛЬНОСТЬ



Туристический поток на территорию района



66,7 тыс.чел. в 2017 г.

> 80 тыс. чел. в 2018 г

>100 тыс. чел. в 2019 г



Фестиваль дорожной  
песни «СТРАНА  
ЯМЩИКА»



Ретро-матч  
«ГОЛ! По-гаврилов-ямски»



Международный  
керамический  
симпозиум  
«Высокого огня» и  
«Огненные  
письмена»





**Общая протяженность дорог 749,4 км:**

- 13,6 км дороги федерального значения;
- 256,2 км областные дороги;
- 479,6 км дороги местного значения (из них 214,4 км дороги общего пользования местного значения; 265,2 км улично-дорожная сеть)

**Железнодорожная станция**  
г. Гаврилов-Ям ветки «Семибратово – Гаврилов-Ям» СЖД.

Транспорт	1. ООО АТП «Пассажи́рские перево́зки»	Тихонов С.А.	(48534)2-18-87
	2. Гаврилов-Ямский филиал ГП ЯО «Ярославское АТП»	Сочнев А.Н.	(48534)2-32-43

**Наличие автобусных маршрутов:**

**Междугородние:**

Ярославль – Гаврилов-Ям.

**Межобластных нет**

**Внутренние маршруты:**

г. Гаврилов-Ям – д.

Степанчиково,

г. Гаврилов-Ям – с.п.

«Сосновый бор» - с. Плещеево,

г. Гаврилов-Ям – с. Лахость,

г. Гаврилов-Ям – ул. Ленина

(через д. Бели);

**Школьный**

**Финансовые учреждения:**

- Допофис № 000 Ярославского филиала Северного банка

Сбербанка России;

- Допофис Ярославского филиала банка «Россельхозбанк»;

- Отделение Федерального Казначейства по Гаврилов-Ямскому району.



Наименование организации	Наименование и суть проекта	Инвестор	Требуемый объем финансирования	Контакты
ОАО Гаврилов-Ямский машиностроительный завод «Агат»	Инновационное развитие производства по выпуску агрегатов оборонного назначения	ОАО ГМЗ «Агат»	Общая стоимость проекта: 586,0 млн.руб.	Туркина И.А. (48534) 3-54-32,
ОАО СХП «Вощажниково»	Строительство молочно-товарного комплекса в Гаврилов-Ямском районе Ярославской области. МТК №4 на 2 400 голов дойного стада (36 тыс. тонн сырого молока в год), включая строительство комплекса, приобретение скота, создание кормовой базы.	ОАО СХП «Вощажниково»	Общая стоимость проекта: 2550,0 млн. руб.	Негляд С.В. (48539) 3-65-23, факс: (48539) 3-65-47
ООО «Управляющая компания «ЛОКАЛОВЪ»	Организация частного промышленного парка «ЛОКАЛОВЪ» г. Гарилов-Ям	ООО «Управляющая компания «ЛОКАЛОВЪ»	Общая стоимость проекта: 647,7 млн. руб.	Матросов А.И. 8-925-010-02-77
АО «Парк индустриальных технологий»	Технопарк по совершенствованию процессов переработки углеводородного сырья и созданию экологически чистых углеводородных и альтернативных видов моторного топлива	Кредитные средства иностранного инвестиционного банка	Общая стоимость проекта: 35938,0 млн. руб.	Соченко М.К. (499) 143-67-25, (499) 143-67-36
ООО «Стройюргарант»	Создание агропромышленного холдинга по выращиванию и глубокой переработке сои и пшеницы	ООО «Стройюргарант»	Общая стоимость проекта: 16029,5 млн. руб.	Афанасьев О.С. 8-968-869-09-18
ООО «ТЛК»	Создание современного и высокотехнологичного предприятия по производству телекоммуникационных шкафов и стоек	ООО «ТЛК»	Общая стоимость проекта: 10,9 млн. руб	Юницкий Я.М.
ООО «Викамед»	Создание современного производства комплектов медицинской одежды и белья на основе нетканых материалов для оказания высокотехнологичной медицинской помощи	ООО «Викамед»	Общая стоимость проекта: 84,0 млн. руб.	Козлов А.В. 8-968-365-38-00

## ИНВЕСТИЦИОННЫЕ ПЛОЩАДКИ ГОРОД ГАВРИЛОВ-ЯМ

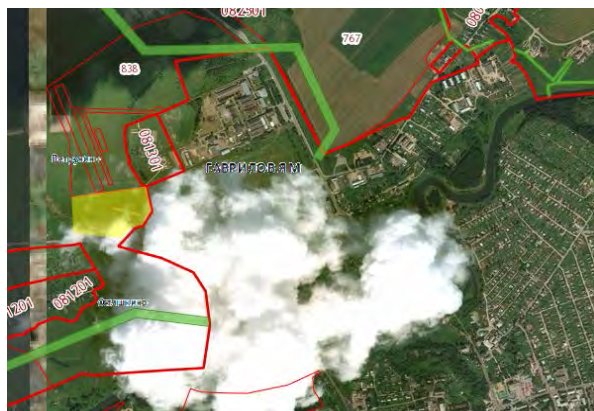


1. Северная граница  
ОАО ГМЗ «Агат» – **6,0 га.**
2. Южная граница  
ОАО ГМЗ «Агат» - **17,0 га.**
3. ЧПП «ЛОКАЛОВЬ»  
– **14,8 га.**
4. Государственный  
промышленный парк  
«Гаврилов-Ям»  
**8,43 га.**

## ИНВЕСТИЦИОННЫЕ ПЛОЩАДКИ МУНИЦИПАЛЬНЫЙ РАЙОН



1. Ярославская область, Гаврилов-Ямский район, Шопшинский с/о, с. Шопша (76:04:110102:73) - 188 888 кв.м
  - Для индивидуального жилищного строительства
  - Для ведения личного подсобного хозяйства
  - Блокированная жилая застройка



2. Ярославская область Гаврилов-Ямский район  
Великосельский с/о, д. Петрунино (76:04:082501:371) - 90 000 кв.м
  - Тяжелая, легкая промышленность
  - Нефтехимическая, строительная промышленность
  - Склады, коммунальное обслуживание
  - Недропользование



### Прорывные направления:

1. Развитие среднего бизнеса в традиционных и новых отраслях экономики: текстильном производстве, лакокрасочной промышленности, производстве строительных материалов;
2. Содействие развитию малого бизнеса в сферах производства продуктов питания, стройматериалов, туризма, услуг населению;
3. Развитие социальной инфраструктуры через стимулирование экономического индивидуального жилищного строительства, здорового образа жизни, сохранение благоприятной экологической ситуации



## ТОЧКИ РОСТА МУНИЦИПАЛЬНОГО РАЙОНА ТОСЭР «Гаврилов-Ям»



### ООО «ВИКАМЕД ТЕКНОЛОДЖИЗ»

инвестиционный проект

«Создание современного производства комплектов медицинской одежды и белья на основе нетканых материалов для оказания высокотехнологичной медицинской помощи»

*(113 раб.мест, 18,5 млн.руб. инвестиций)*



### ООО НПО «ТЛК»

инвестиционный проект

«Создание современного и высокотехнологичного предприятия по производству телекоммуникационных шкафов и стоек»

*(61 раб.мест, 10,9 млн.руб. инвестиций)*

Резиденты ТОСЭР  
«Гаврилов-Ям»

### Итоги 1 квартала 2019 года:

- ✓ Создано 59 новых рабочих мест
- ✓ Инвестиции в основной капитал - 1,41 млн.руб.

### Потенциальные резиденты ТОСЭР «Гаврилов-Ям»

- ✓ ООО «Платформа Самовар»
- ✓ ООО «Производственная компания «Комфорт»
- ✓ ООО «Стройюргарант»
- ✓ ООО «Алмател»
- ✓ ООО «Промрусскон Гаврилов-Ям»





## Организация частного промышленного парка «ЛОКАЛОВЪ»

Это объект, созданный на базе бывшего текстильного производства, расположенный в центре города Гаврилов-Ям. Сейчас объекты технопарка на стадии восстановления, что делает их весьма привлекательными для инвесторов и арендаторов.

Здесь предполагается разместить массовое производство, отдать под расположение малым производствам площадки в аренду.



**ООО УК «ЛОКАЛОВЪ»**

Инвестиции 647,7 млн. рублей.

260 рабочих мест.



# Промышленный парк «Гаврилов-Ям»



Производственные здания промышленного парка «Гаврилов-Ям», общей площадью 15 000 кв.м, расположенные по адресу: г. Гаврилов-Ям, ул. Комарова, д.1. находятся в стадии строительства.

## Производственный корпус № 1

- ✓ Общая площадь здания 11322,69 кв.м. Трёхэтажное производственное здание с административно-бытовыми помещениями. Высота помещений в производственных помещениях от 4м до 10,07 м.

## Производственно-складской корпус № 2

- ✓ Общая площадь здания 3667,6 кв.м. Одноэтажное здание. Высота помещения 9,60 м.

Промышленный парк находится в собственности Правительства Ярославской области.





**Спасибо за внимание!**

